

Toekomstkompas

2025 - 2028



 sdw

Voorwoord

Elke dag dragen we met elkaar bij aan een samenleving waarin iedereen mee kan doen. Onze cliënten en hun netwerk waarderen dat. Ik ben trots op alle SDW'ers die dit mogelijk maken. De afgelopen jaren hebben we samen al veel bereikt!

De komende jaren bieden ons nieuwe kansen. De maatschappelijke ontwikkelingen vragen om een transformatie, en daar kunnen en willen wij aan bijdragen. Ik neem je graag mee in ons beeld van deze toekomst.

Onze missie en visie leiden ons in het vinden van nieuwe en passende oplossingen voor onze cliënten. Dit doen we met plezier en enthousiasme. Onze kernwaarden – SDW Doet, Bruist en Samenwijs – blijven ons inspireren. We erkennen de opgaven die voor ons liggen en hanteren het uitgangspunt: thuis tenzij, zelf tenzij en digitaal tenzij.

Als organisatie gaan we vernieuwen en innoveren en zijn we grensverleggend. De schaarste aan medewerkers in de zorg en beperkte financiële middelen zien we als een kans om ons werk anders te organiseren. We willen de eigen regie en zelfredzaamheid van onze cliënten nog meer versterken. Hoe beter we dit doen, hoe beter we kunnen inspelen op de maatschappelijke ontwikkelingen. Dit is een mooie uitdaging.

We realiseren ons dat we gezamenlijk verantwoordelijk zijn voor de zorg van onze cliënten en dat we op een andere, meer digitale manier moeten werken. Hierbij hebben we onze cliënten en hun netwerk, zoals ouders, mantelzorgers, familie, naasten en vrijwilligers, hard nodig. Deze groep noemen we onze "SDW Partners in Zorg". Samen met hen heb ik er veel vertrouwen in dat we de toekomst succesvol tegemoet treden.

Ook met andere (zorg)organisaties gaan we intensiever samenwerken. Ons uitgangspunt is: samen, tenzij. We delen onze expertise en leren van anderen. Door over de grenzen van onze eigen organisatie te kijken, versterken we elkaar.

We ontdekken de komende jaren nieuwe manieren om onze missie waar te maken: een samenleving waarin iedereen meedoet. We maken bewuste keuzes, verleggen grenzen en houden de focus op wat nodig is. Dat maakt ons uniek en anders. Laten we het samen doen, we hebben je graag aan boord!

Ingrid van Huijkelom-van Iersel
Bestuurder SDW

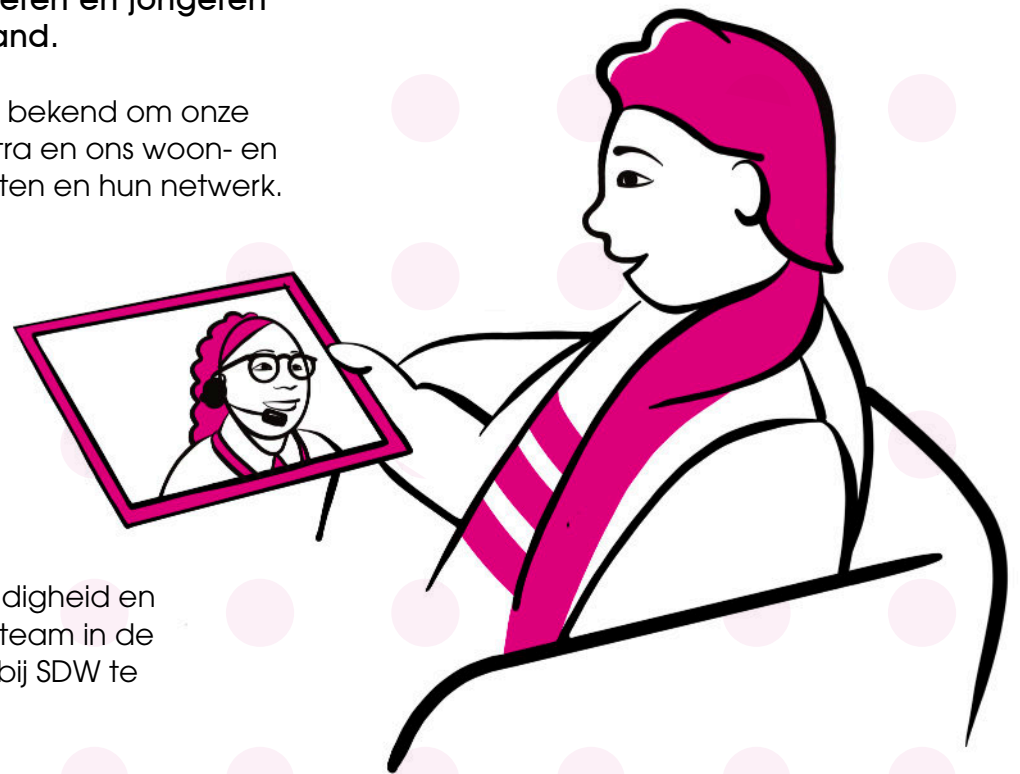
Ons verhaal: uniek en anders

SDW is een toonaangevende organisatie die zich inzet voor kinderen, jongeren en volwassenen met een (licht) verstandelijke beperking of ontwikkelingsachterstand. Met een toegewijd team van ruim 850 medewerkers en 300 vrijwilligers bieden we dagelijks zorg en behandeling aan ongeveer 1800 cliënten. We ondersteunen hen bij persoonlijke ontwikkeling, opvoeden, wonen, leren, leven en werken. Als mensen te maken hebben met een beperking of andere kwetsbaarheden, staan wij klaar om te helpen. Wij zijn de specialist in de complexe zorg voor mensen met een (licht) verstandelijke beperking en in de jeugdzorg voor kinderen en jongeren met een (licht) verstandelijke beperking of ontwikkelingsachterstand.

Ons semi-ambulant en wijkgericht aanbod maakt ons uniek. We staan bekend om onze ervaringsdeskundigen, onze goed gewaardeerde, bruisende dagcentra en ons woon- en werkaanbod midden in de samenleving. We staan dicht bij onze cliënten en hun netwerk.

We bieden ondersteuning en begeleiding, en gaan uit van eigen regie en zelfredzaamheid. Wij zien mensen niet als hun beperking of kwetsbaarheid maar als uniek persoon. De wereld verandert en wij bewegen mee. Het zit in onze genen om cliënten te helpen mee te doen in de samenleving. Iedereen heeft het recht om met een goed verhaal thuis te komen en iets te kunnen betekenen voor de samenleving en de buurt.

We zijn groots in pleegzorg, cliëntmedezeggenschap, ervaringsdeskundigheid en participatie. We hebben inmiddels een eigen SDWerkbedrijf en mediateam in de regio. Medewerkers, cliënten en alle SDW Partners in Zorg zijn trots om bij SDW te horen en om hier te werken. Dat doen we al 35 jaar samen!



Visie en missie

Iedereen is uniek en anders, iedereen doet mee: zelf waar kan, samen waar nodig. Dat is onze visie en zo kijken we bij SDW samen met de cliënt naar de toekomst.

Vanuit onze missie staan wij voor een samenleving waarin alle mensen meedoen. Iedereen heeft recht op een kans een betekenisvol leven te leiden met regie over het eigen leven. SDW staat (op) voor mensen met een verstandelijke beperking of ontwikkelingsachterstand. Dit doen we samen met de cliënt en de mensen om hem heen: de SDW Partners in Zorg. We bieden professionele ondersteuning als het nodig is.



Kernwaarden

Onze visie en missie worden ondersteund door onze kernwaarden. Deze waarden vormen de basis voor ons handelen en denken en zijn verankerd in de cultuur van onze organisatie.

SDW:

Doet We zijn proactief en actiegericht. Onze focus ligt op het nemen van concrete stappen om doelen te bereiken en uitdagingen te overwinnen.

Bruist We bruisen van energie en levendigheid. SDW is een actieve en dynamische organisatie volop in beweging. We voeren met passie ons vak uit.

Samenwijs Samen weten we meer dan alleen. Dus bundelen we onze krachten: samenwijs. Samen met de cliënt, onze SDW Partners in Zorg en organisaties binnen en buiten de regio.



Ontwikkelingen in de samenleving

Mensen herkennen ons als organisatie die ervoor staat dat iedereen meedoet. En dat willen we graag zo houden. De wereld verandert en wij bewegen mee om een belangrijke speler te blijven in de regio.

We streven ernaar om aan de verwachtingen van onze cliënten en hun naasten te voldoen. We kijken daarom samen kritisch naar wat onze cliënten zelf kunnen en hoe hun netwerk daarbij kan ondersteunen. Op deze manier kunnen we onze professionele zorg en expertise optimaal afstemmen op wat nodig is.

De trends in de samenleving bieden ons heldere kansen. Het is de bedoeling dat cliënten langer zelfstandig (thuis) blijven wonen, nog meer hun eigen regie behouden en zelfredzamer worden. Hoewel de zorgvraag complexer wordt door onder andere de vergrijzing en de bijbehorende problematiek, zien wij dit als een mogelijkheid om onze zorg verder te verbeteren en te innoveren. De overheid en onze financiers verwachten van ons en alle andere zorgorganisaties dat we met deze ontwikkelingen meegaan, wij zijn er klaar voor om deze uitdaging aan te gaan en onze cliënten optimaal te ondersteunen.

We zien dat de arbeidsmarkt de komende jaren uitdagender wordt. We richten ons op het vinden van gepassioneerde en toegewijde professionals die echt een verschil willen maken. De toenemende complexiteit van de zorg biedt ons de mogelijkheid om met onze medewerkers verder te ontwikkelen en te specialiseren, zodat we altijd de juiste mensen op de juiste plek hebben.

We passen ons aan om ook in de toekomst de noodzakelijke professionele zorg te kunnen blijven leveren. We willen dat onze cliënten mee kunnen blijven doen en dat betekent dat we onszelf op een aantal vlakken opnieuw uitvinden. Dat is een uitdaging die we binnen SDW met lef aangaan. Dit kunnen we niet alleen; dat doen we samen!



Zelf waar kan, samen waar nodig

Samen met onze cliënten kijken we steeds naar wat zij zelf kunnen doen of leren. Met hen en de SDW Partners in Zorg zoeken we naar manieren om hun eigen regie en zelfredzaamheid te bevorderen. We hanteren hierbij het uitgangspunt: thuis tenzij, zelf tenzij en digitaal tenzij.

We brengen in beeld wat cliënten, hun netwerk en vrijwilligers nodig hebben om hun rol als SDW Partner in Zorg in te vullen. Onze professionele kennis zetten we in waar deze het meeste waarde toevoegt.



Samen waar kan, zelf waar nodig

Door over de grenzen van onze eigen organisatie en branche heen te kijken, zorgen we samen met andere zorgorganisaties voor ondersteuning die op maat, van goede kwaliteit en duurzaam is. We delen onze kennis en leren van elkaar. Dit doen we al in de samenwerking met SOVAK binnen Samen Onbeperkt. Hierin verbinden we op een eigentijdse manier twee organisaties die in de gehandicaptenzorg werken. We trekken samen op. Voorbeelden hiervan zijn het gezamenlijk inrichten van het medisch domein en leer-werktrajecten. Ook werken we samen met andere (zorg)organisaties, zoals onder andere GGZ, thuiszorg, welzijn, ouderenzorg en woningcorporaties.



Blik op de toekomst: onze vier G's

Dit toekomstkompas is onze strategie voor 2025-2028. We vertellen over onze doelen en ontwikkelingen tot en met 2028 en hoe deze invloed hebben op onze cliënten, de organisatie en samenwerkingspartners. We hebben er alle vertrouwen in dat we met dit kompas de komende jaren het verschil kunnen maken door samen deze koers te varen.

Om dit te bereiken werken we vanuit de vier G's:

Goed Leven

Een betekenisvol leven voor onze cliënten. Ze doen mee in de maatschappij en voeren regie over hun leven. We werken nauw samen met onze SDW Partners in Zorg.

Goed Werk

We voelen ons toegerust en vitaal om ons werk uit te voeren. Medewerkers voelen zich gehoord, gezien en gesteund. Goed Werk staat ook voor proactiviteit, ondernemerschap en zelfverantwoordelijkheid.

Gezonde Organisatie

Dit gaat over de balans tussen kwaliteit en toegankelijkheid van zorg, het vervullen van onze maatschappelijke opdracht en betaalbaarheid. We zoeken deze balans met de beschikbare (financiële) middelen.

Goede Samenwerking

Maatschappelijke uitdagingen pakken we samen met interne en externe partners aan.

De vier G's – Goed Leven, Goed Werk, Gezonde Organisatie en Goede Samenwerking – staan niet los van elkaar. Zij vormen ons professionele kader dat we gebruiken voor onze activiteiten en als toetsingskader voor al onze beslissingen. Ze helpen ons om als geheel, grensverleggend en in balans naar de toekomst te kijken.

We beschrijven in de volgende hoofdstukken onze doelstellingen die we op basis van deze vier G's hebben opgesteld. In onze kaderbrieven en jaarplannen werken we deze doelstellingen concreet per jaar uit.

Goed Leven

Goed Leven betekent een betekenisvol leven voor onze cliënten. Ze doen mee in de maatschappij en behouden hun eigen regie. De SDW Partners in Zorg spelen hierbij een cruciale rol en wij werken nauw met hen samen. We zijn trots op onze missie 'iedereen doet mee' en geven hier dagelijks invulling aan.

Welke ontwikkelingen kunnen we verwachten?

De landelijke trend richt zich erop dat de cliënt langer thuis of zelfstandig woont. Het uitgangspunt hierbij is: thuis tenzij, zelf tenzij en digitaal tenzij. Het wordt steeds belangrijker dat de cliënt eigen regie kan voeren en de zelfredzaamheid vergroot.

We helpen cliënten de maatschappij, die steeds sneller gaat, te begrijpen. We bieden (digitale) ondersteuning en begeleiding en doen een groter beroep op de SDW Partners in Zorg. Samen leren we steeds beter wat werkt. Dit betekent voor ons verbeteringen op het gebied van persoonlijke aandacht, manieren van werken en de inzet van technologie zoals digitale hulp op afstand. Zo ondersteunen we ook in de toekomst onze cliënten en nemen ze deel op een manier die bij hen past.

Waar staan we in 2028?

- Cliënten doen mee in de maatschappij op basis van hun vaardigheden, talenten en ontwikkelmogelijkheden. Wij begeleiden hen daarbij en zoeken actief naar kansen.
- We bieden zorg en behandeling op de plek waar cliënten wonen, hun thuis. Thuis is waar zij leven, meedoen en regie voeren over hun eigen leven.
- Cliënten ontvangen zorg die past bij de hulpvraag en hun levensfase en die bewezen effectief is vanuit praktijk of wetenschap.



Goed Werk

Goed Werk betekent dat we ons toegerust en vitaal voelen om ons werk uit te voeren. Binnen SDW voelen we ons gehoord, gezien en gesteund. Dit vraagt om een gezamenlijke inspanning. Goed Werk staat voor proactiviteit, ondernemerschap en zelfverantwoordelijkheid. We zijn bevolgen en betrokken en hebben hart voor de cliënt. Dagelijks zetten we ons in om onze cliënten goede begeleiding en ondersteuning te bieden, zodat zij actief kunnen deelnemen aan de samenleving.

Welke ontwikkelingen kunnen we verwachten?

Ontwikkelingen in de samenleving zorgen ervoor dat het werken in de zorg verandert. De arbeidsmarkt wordt de komende jaren uitdagender en de vraag naar zorg complexer. Cliënten kunnen en moeten meer zelf doen.

De manier waarop we zorg verlenen verandert, waarbij cliënten steeds meer zelf kunnen en willen doen. Technologische ontwikkelingen maken het mogelijk om digitaal te werken, wat de zorg aanvult en soms zelfs delen ervan vervangt. Dit biedt ons de kans om de zorg anders te organiseren, effectiever samen te werken, oude patronen los te laten en nieuwe manieren te vinden om ons werk in te vullen.

Samen met de SDW Partners in Zorg en andere samenwerkingspartners willen we de zorg voor onze cliënten toekomstbestendig maken. We willen dat onze cliënten mee kunnen blijven doen en dat betekent dat we onszelf op een aantal vlakken opnieuw uitvinden. We geloven dat we met elkaar tot mooie ideeën en oplossingen komen.

Waar staan we in 2028?

- We omarmen het anders werken. We zetten innovaties in, bieden passende begeleiding en zoeken naar andere vormen van contact met de cliënt. We investeren in anders en aantrekkelijk werken. We creëren wauw-momenten voor ons allemaal en delen deze.
- Het uitgangspunt is dat cliënten zelf regie voeren en zelfredzaam zijn. Wij weten hen daarin te stimuleren en motiveren zodat zij hun vaardigheden en talenten optimaal kunnen benutten.
- We benutten optimaal de expertise die we in huis hebben en investeren in vakmanschap en talent. De kernwaarden zien we in ons doen en laten terug.

Gezonde Organisatie

Gezonde Organisatie betekent de balans tussen kwaliteit van zorg, toegankelijkheid van zorg, het vervullen van onze maatschappelijke opdracht en betaalbaarheid. Met de (financiële) middelen die daarvoor beschikbaar zijn, zoeken we deze balans.

Welke ontwikkelingen kunnen we verwachten?

De opdracht is duidelijk: samen kunnen we grote stappen zetten en ervoor zorgen dat SDW een Gezonde Organisatie blijft. De samenleving en natuur vragen om duurzame organisaties; wij zijn klaar om die uitdaging aan te gaan. Wet- en regelgeving verandert en dat geldt ook voor de spelregels voor vastgoed en de korte en lange(re) termijn-effecten op de financiering hiervan. Grote veranderingen vragen om duidelijke plannen, effectieve communicatie en de inzet van iedereen. Soms ontstaan er discussies, dat is een waardevol onderdeel van ons proces.

We streven ernaar om de zorg doelmatig, toegankelijk en betaalbaar te houden, zelfs nu de zorgvraag en complexiteit toenemen en het aantal zorgmedewerkers afneemt. Dit is het moment om samen te werken met andere organisaties. Vanuit een gedeelde verantwoordelijkheid zorgen we voor onze cliënten en bouwen we aan een betere toekomst.

Waar staan we in 2028?

- We hebben aantoonbare stappen gezet in het verduurzamen van onze organisatie.
- We organiseren centraal op organisatieniveau waar kan en decentraal waar nodig.
- We hebben een slimme bedrijfsvoering. Systemen en processen zijn ondersteunend in ons werk.
- We verbeteren continu aan de hand van de PDCA-verbetercyclus. Voor de meest voorkomende en kritische werkprocessen hebben we passende beschrijvingen van deze cyclus.

Goede Samenwerking

Goede Samenwerking betekent dat we maatschappelijke uitdagingen samen met interne en externe partners aanpakken. Daar waar we voor onze cliënten uitgaan van zelf waar kan, samen waar nodig draaien we dit om voor onze samenwerkingspartners: samen waar kan, zelf waar nodig.

Welke ontwikkelingen kunnen we verwachten?

Zorgorganisaties staan voor dezelfde uitdagingen: langer thuiswonende cliënten, toenemende vergrijzing en complexiteit, netwerken rondom cliënten die we meer gaan betrekken bij de zorg en beperkte (financiële) middelen.

Ondanks beperkte (financiële) middelen kunnen we deze uitdagingen zien als kansen en deze volledig benutten. Zo komen we verder. Dit vraagt om intensievere vormen van samenwerking en het delen van kennis, mensen en huisvesting. Om dit te kunnen doen, laten we soms het organisatiebelang los in het belang van de maatschappelijke opdracht: samen zorgen voor toekomstbestendige zorg.

Waar staan we in 2028?

- We organiseren meer regionaal met elkaar in plaats vanuit individuele organisaties. We zoeken de verbinding en kennen elkaars aanbod en manier van werken. Waar dat mogelijk is, maken we logische (zorg)ketens.
- In Samen Onbeperkt werken we op verschillende niveaus samen: van kennis uitwisselen tot intensief samenwerken in het medisch domein.
- We werken intensief samen met partijen binnen en buiten de zorg en gebruiken daarvoor onze specialistische kennis. Andersom doen we een beroep op de specialistische kennis van anderen.
- We werken samen met organisaties en bedrijven waar de inzet van onze cliënten van waarde is. Zo doen ze mee in de maatschappij. En dragen we bij aan een gedeeltelijke oplossing van het tekort op de arbeidsmarkt.
- We staan open voor nieuwe samenwerkingsverbanden en blijven leren van anderen.

